



## Landskabsvurdering af landskabet Heatherhill

Vurdering med fokus på camping-områdets betydning og indpasning i landskabet.

Rekvirent: Gribskov Kommune, Center for Plan, Klima og Trafik  
Att. Mikkel Zwergius Christensen  
Gribskov Kommune  
Rådhusvej 3  
3200 Helsingør  
DK

Rådgiver: Orbicon A/S  
Ringstedvej 20  
4000 Roskilde

Udgivet: 08.03.2013  
Projektleder: HREH  
Udført: HREH/FRJE  
Godkendt af: CORP  
Projektnummer: 3631300030

# Indholdsfortegnelse

Indledning	s.5
Fase I - <i>Kortlægning og registrering</i>	s.7
Fase II - <i>Vurdering</i>	s.20
Fase III - <i>Forslag til strategi og handling</i>	s.22
<i>Forslag til beskrivelse til plansystem.dk</i>	s.24



Camping-området. Om vinteren kan man se ind på campingområdet gennem de nøgne træer fra Heaterhills bakketoppe vest for landvejen.

# Indledning

Denne landskabsvurdering er udført for det fredede landskab Heatherhill, som er beliggende cirka 1 kilometer vest for Rågeleje på Nordsjællands Kattegatkyst. Heatherhill udgør en del af en kystkile, som strækker sig fra kysten og ind i baglandet, hvor den møder agerlandskabet. Gribskov Kommunes kommuneplan 2009-21 har udpeget store dele af kystkilen til 'værdifuldt landskab', og der redegøres overordnet for kilens karakter.

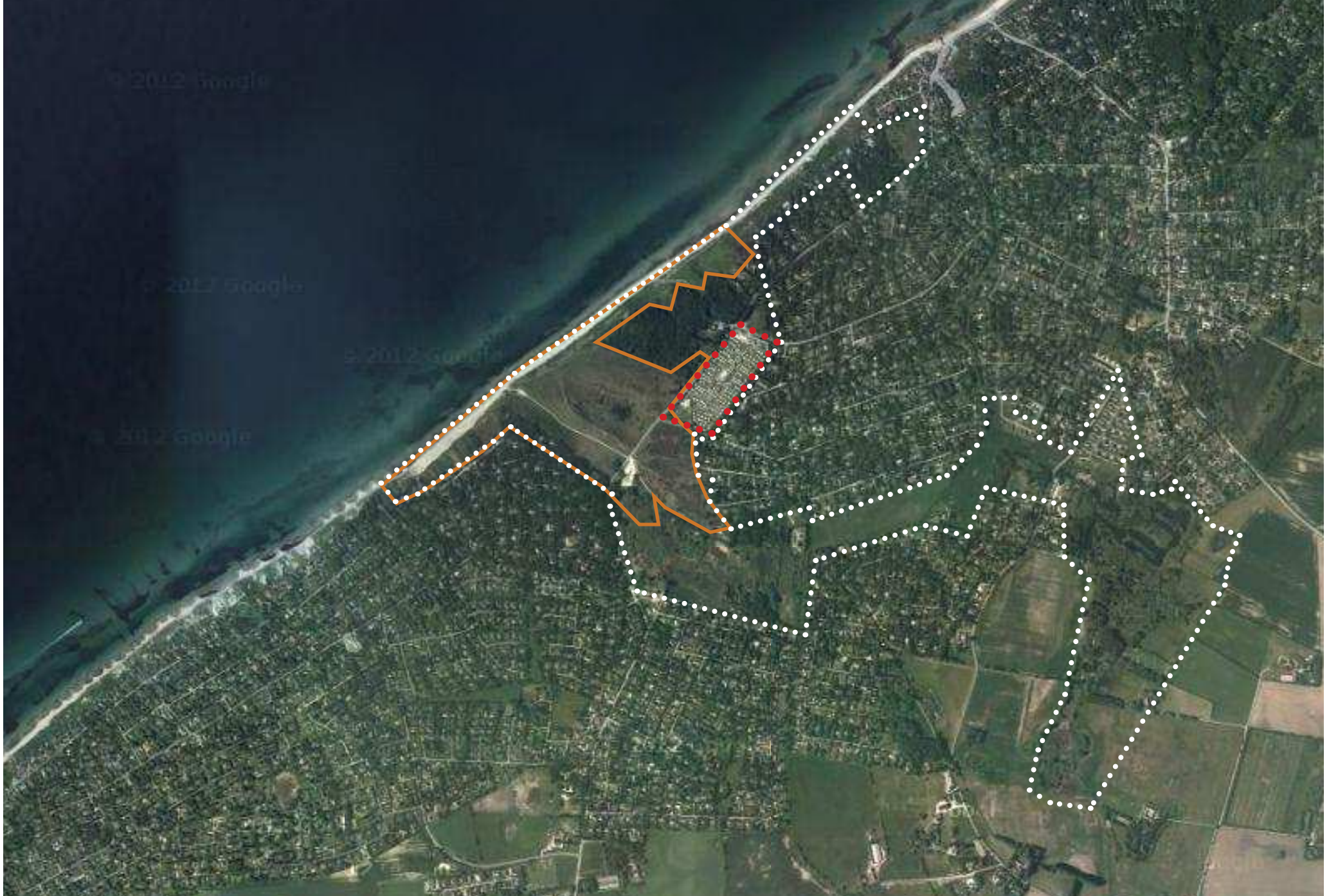
Landskabsvurderingen er udført med henblik på at vurdere betydningen af det nærliggende camping-område for oplevelsen af Heatherhills landskab. Landskabsvurderingen tager derfor sit afsæt i den samlede udpegning af det værdifulde landskab omkring Heatherhill, og kommer med konkrete anbefalinger til, hvordan campingpladsens indretning bedst kan understøtte områdets landskabelige kvaliteter.

Landskabsvurderingen er udarbejdet i tre faser med elementer hentet fra landskabskaraktermetoden, og afdækker landskabets tilblivelse, karakteristika samt tilstanden og sårbarheden.

Vurderingens tredje fase indeholder forslag til indpasning af camping-området i landskabet samt en konkret vurdering af kommuneplanenes ud-

pegning af camping-området som 'værdifuldt landskab'. Forslaget tager afsæt i landskabsvurderingen, og dækker ikke øvrige forhold i den kommunale planlægning som fx. lokale politikker eller campingreglementet.

Endelig indeholder analysen forslag til beskrivelse for to områder til brug for indberetning i Plansystem.dk. De to områder er: Den del af kystkilen, som er dækket af udpegningen 'værdifuldt landskab' samt udpegningen 'geologiske bevaringsområde' langs moræneklinten.



## Kort over Heatherhill

- Heatherhill
- Område med landskabelige værdier ifølge Gribskov Kommuneplan 2009-2021
- Camping-område

# Fase I

## *Kortlægning og registrering*

### Sammenfattende landskabskarakter

Heatherhill er en del af Gribskov Kommunes Sommerland, der består af sammenhængende sommerhusbælter langs Kattegatkysten, afbrudt af kystkiler som Nakkehoved, Heatherhill og Gillbjerg hoved og Tisvilde Hegn.

Kystkilen ved Heatherhill udgøres af Heatherhills bakkede åbne landskab og de bagvedliggende delvist tilvoksede vådområder Hanebjerg og Unnerup mose. Moserne strækker sig i et smalt forløb mellem sommerhusbebyggelserne ind i baglandet, hvor mosen møder agerlandskabet.

Camping-området, som grænser op til Heatherhill, ligger på et svagt skrånende terræn ligesom store dele af det omkringliggende sommerhusområde. Både camping-området og størstedelen af sommerhusområderne er kendetegnet ved mindre kultiverede flader afgrænset af randbeplantninger. Camping-området og sommerhusområdet udgør en stærk modsætning til Heatherhill, som fremstår ukultiveret og åbent.

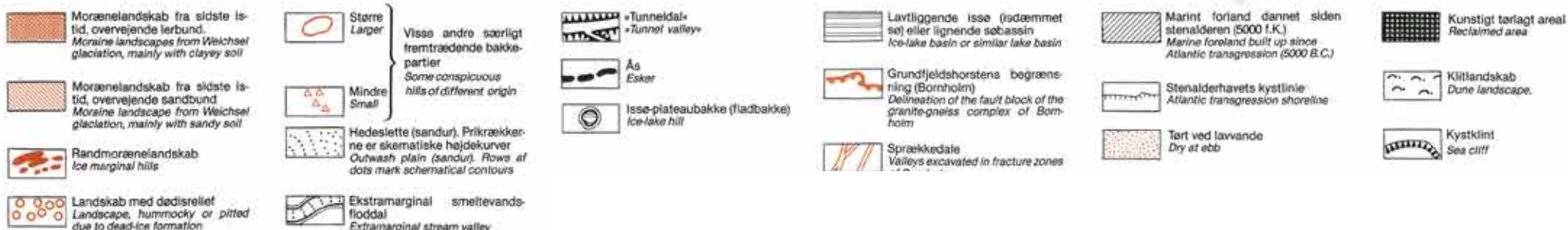
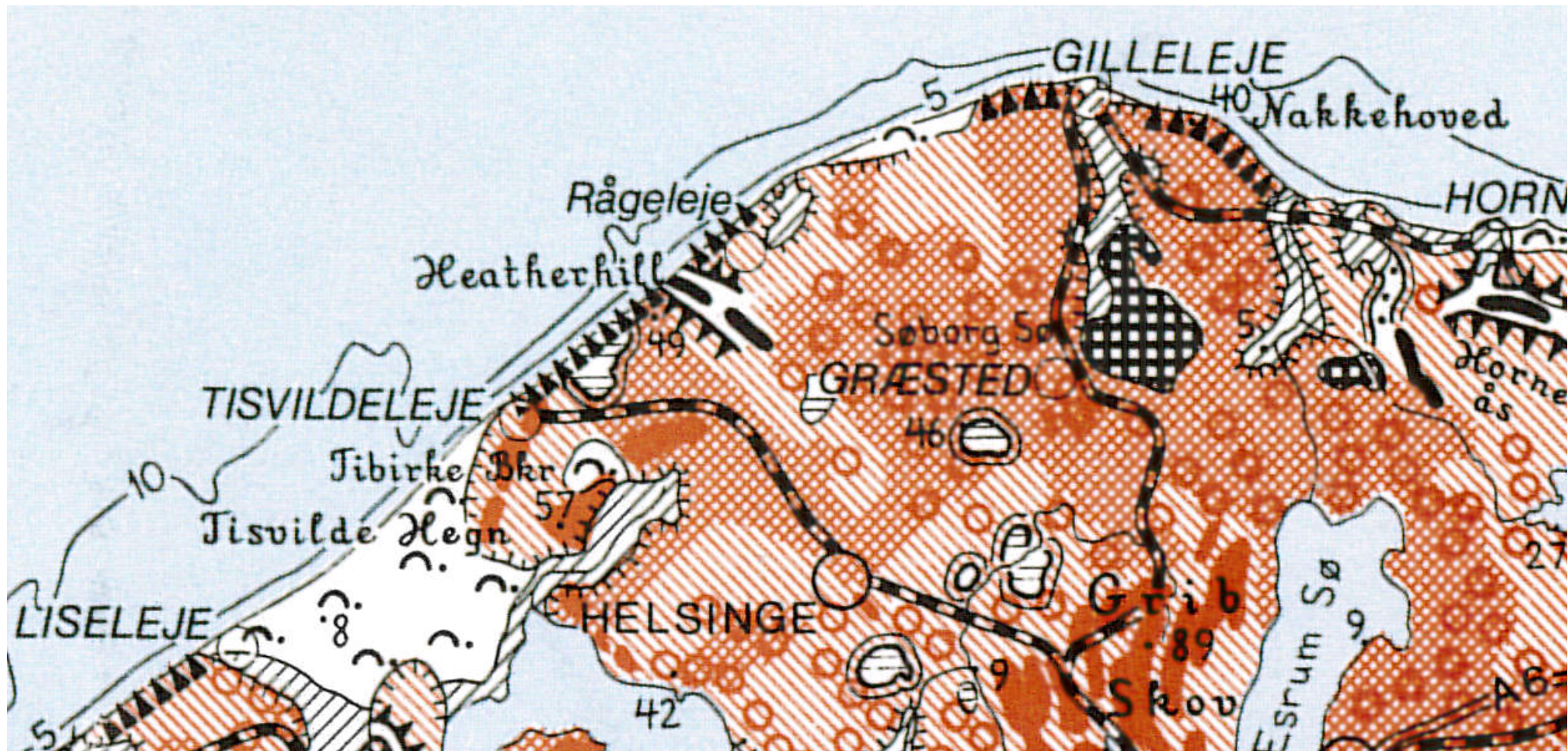
Ved en eventuel fremtidig landskabsanalyse af kommunens samlede areal vil Heatherhill eventuelt indgå i et større landskabskarakterområde, som

det ligger udenfor denne opgave at definere.

### Beliggenhed og afgrænsning

Heatherhill ligger cirka 1 km vest for Rågeleje, og gennemskæres af landevej 237 Rågelejevej. Det er et landskab på cirka 20 hektar. Det strækker sig fra kysten ind i landskabet til det møder Hanebjerg Mose. Mod syd og nord er Heatherhill afgrænset af sommerhusbebyggelse, plantage og et camping-område.

Camping-området er et rektangulært område, som dækker cirka 5 hektar. Langs campingpladsens nordvestlige side ligger landevejen, som også gennemskærer landskabskilen ved Heatherhill.





## Landskabstype

### *Geologi*

Landskabet ved Heatherhill domineres af den markante tunneldal, der er skåret dybt ned i det omkringliggende morænelandskab. Tunneldalen når næsten kystens moræneklinter og midt i tunneldalen rejser sig den markante ås. Hønehulekær, Hanebjerg og Unnerup Mose er oprindeligt dødis-huller, dannet af mindre samlinger af is, der lå tilbage efter gletsjerrandens tilbagesmeltning.

### *Jordbund*

Ved Heatherhill er jordbunden præget af sand og grus tilført og sorteret af vand fra den smeltende is. Under sandflugtsperioden i 15 - 1700 tallet blev terrænet tilført et lag sand øverst. I de mindre dødislavninger er jordbunden primært tørv og gytje. Det omkringliggende morænelandskab består primært af usorterede moræneaflejringer dækket af flyvesand i en afstand op 1 kilometer ind i landet.

### *Terræn*

Heatherhill fremstår som et kuperet landskab med markante bakker og dale. Den langstrakte ås er markant i landskabet. De tilgrænsende moræneflader er i dag bebygget med sommerhuse og spredte plantagebeplantninger. Terrænets former i de tilgrænsende områder synes der for ikke synligt og markant.

Camping-området ligger på et svagt skrånende terræn, ligesom store dele af det omkringliggende sommerhusområde.

## Arealanvendelse og landskabselementer

### *Bevoksning*

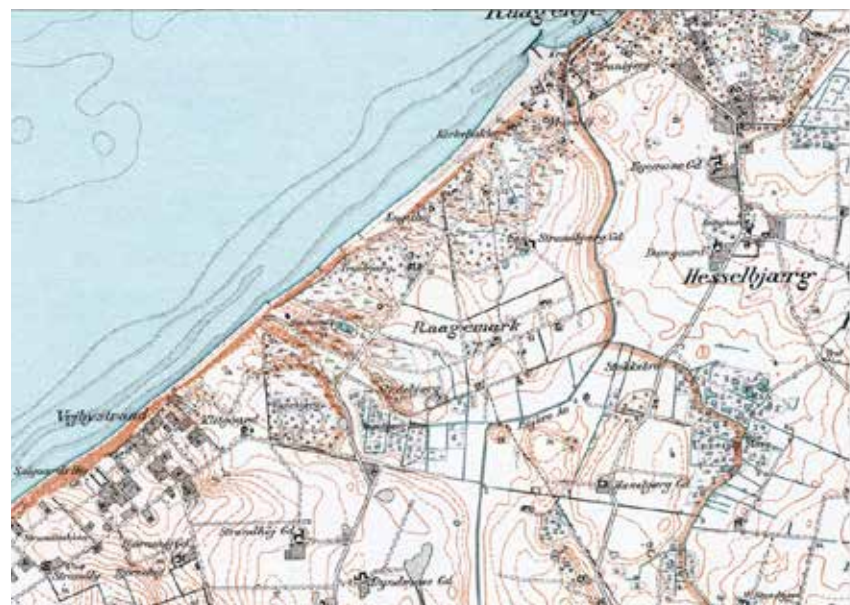
Heatherhill er hovedsaglig domineret af hede- og overdrevsvegetation med typiske vedplanter som hedelyng, revling, enebær og gyvel. Specielt mod nordøst i Heatherhill findes der større sammenhængende arealer med lyng og revling. Urtevegetationen er domineret af almindelige arter som bølget bunke og sand-star. Der er et stort islæt af i øjenfaldende blomster som Nikkende Kobjælde og Blodrød Storkenæb, der kendetegner området forår og forsommer. Floaraen i Heatherhill er generel artsrig og er voksested for en række sjældne arter, der trives på den tørre, næringsfattige og lysåbne lokalitet. I den nordlige del af Heatherhill har området karakter af klitplantage domineret af skov-fyr og østrigsk fyr.

Lavbundsområderne Hanebjerg og Unnerup Mose er under kraftig tilgroning i arter af pil og rødæl. Stedvis er der partier med kraftigt urtevegetation med arter som tagrør, lådden dueurt, mose-bunke, stor nælde og den invasive art sildig gyldenris

Camping-området er kendetegnet ved en åben kulturgræsflade brudt af en cirka 3 meter bred asfalteret vej, som ligger rundt som en ringvej i området. Camping-området afgrænses af en afskærmende beplantning domineret af løvfældende arter som vortebirk og rynket rose med et mindre islæt af stedsegrønne træarter som østrigsk fyr, skovfyr og sitkagran. På selve pladsen er de enkelte camping-parceller afgrænset af lavt klippede hække af tjørn, avnbøg, bøg og selje-røn. På et areal i den nordlige del, hvor



Historisk kort, opmålt mellem 1842 - 1899



Historisk kort, opmålt mellem 1928 - 1945

kommunene har givet tilladelse til vinteropbevaring, er der stillet krav til skærmende beplantning i form af eksempelvis tjørn eller mirabel.

De omkringliggende sommerhusområder er kendetegnet ved en græsklædt kultiveret flade, men denne brydes af områdets infrastruktur i form af smalle grus- og asfaltveje samt af høje beplantninger rundt om de enkelte små sommerhusparceller. Den markante randbeplantning består typisk af stedsegrønne nåletræer, som ofte af en anselig størrelse for at hindre indsyn til de enkelte matrikler. Set fra Heatherhill synes sommerhusområderne derfor ikke i landskabet, da det visuelle indtryk har en slående lighed med en klitplantage.

#### *Bebyggelse*

Heatherhill er kendetegnet ved at være ubebygget, med få undtagelser. Der er ligger en kiosk- og toiletbygning ved parkeringspladsen, hvor vejen gennemskærer området. Kiosken er en rødstensbygning fra 1960'erne eller 1970'erne med fladt tag. Derudover ligger et ældre gulkalket hus på grænsen mellem Heatherhill og Hanebjerg Mose. Det er kendetegnende, at Heatherhill afgrænses skarpt af en stedsegrøn høj beplantning, som skjuler sommerhusbebyggelserne omkring.

Langs vådområderne i kystkilen ligger primært sommerhusbebyggelser.

#### *Tekniske anlæg*

Området gennemskæres af landevej 237 Rågelejevej. Landevejen følger Kattegats Kyst og den gennemskærer den tunneldal, som Heatherhill er

en del af. Parkeringspladsen, som ligger i niveau med landevejen fremstår ubefæstet. Parkeringspladsen er afgrænset af et lavt stolpehegn. En vindmølle i baglandet kan ses bagved vådområderne fra Heatherhills bakketoppe.

#### *Rekreative anlæg*

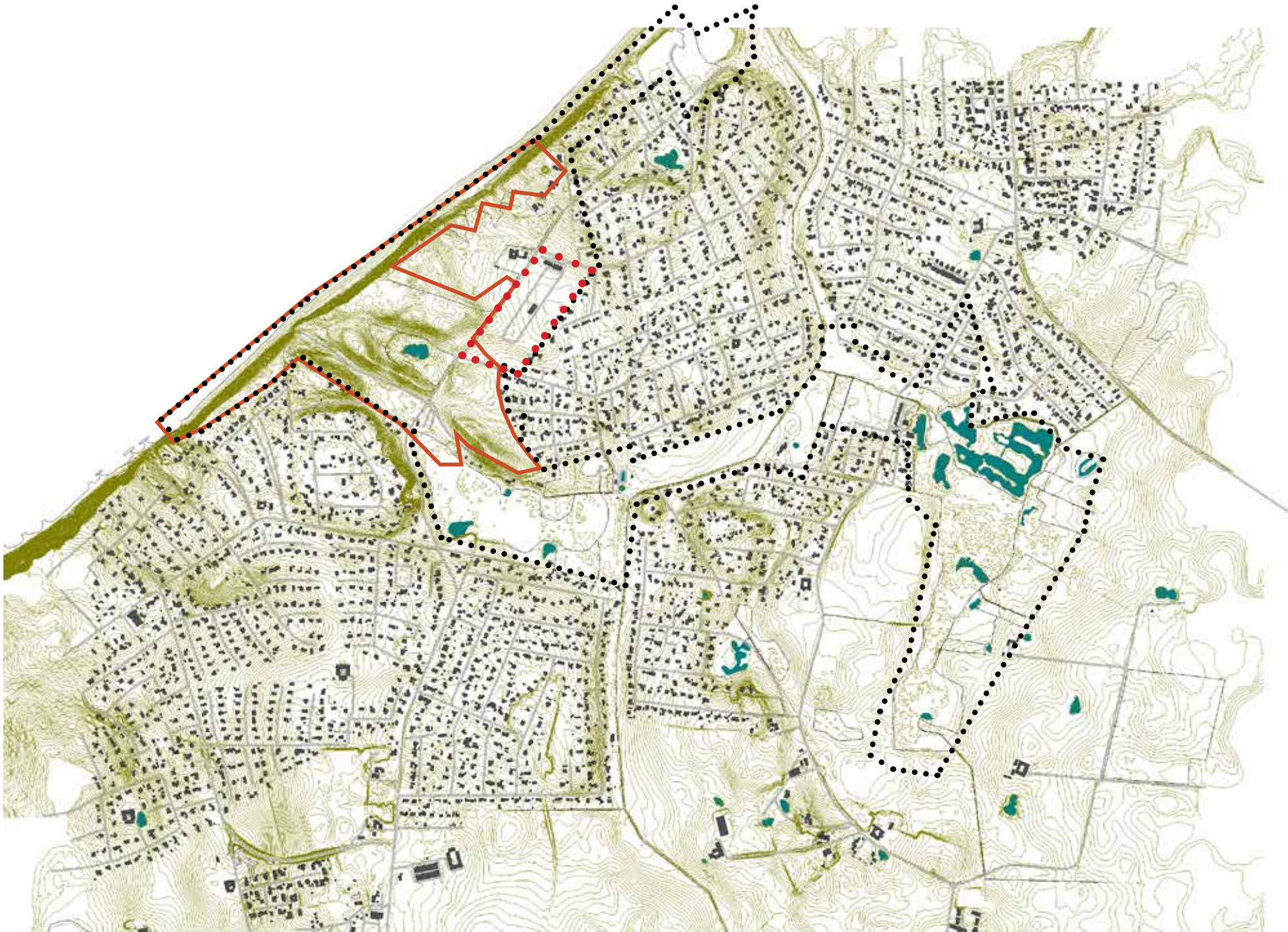
Heatherhill, camping-området og en del af de bagvedliggende vådområder er udpeget som rekreativt område i Gribskov Kommuneplan 2009-21.

### **Kulturhistoriske mønstre og anlæg**

De historiske kort viser overdrevslandskabet med bakker, dale og de østbeliggende vådområder. Disse træk er velbevarede i dag i Heatherhill, hvorimod de skjules af tæt træbeplantning i sommerhusområdet. Kortet opmålt mellem 1928-1945 viser, at sommerhusbebyggelsen gradvist har nærmet sig Heatherhill, og i dag ligger sommerhusområdet helt op til grænsen af det fredede Heatherhill skjult bag en høj stedsegrøn beplantning. Der er enkelte gravhøje i området.

### **Udviklingstendenser**

Der er ønske om vinteropbevaring og vintercamping på camping-området.



## Terrænkurver i området ved Heatherhill

- Heatherhill
- Område med landskabelige værdier ifølge Gribskov Kommuneplan 2009-2021
- Camping-område

### Rumlige visuelle forhold

#### *Karaktergivende landskabselementer i kystkilen*

Kystkilen er karakteriseret ved et rumligt forløb fra det lave, tilvoksede vådområde i øst over en gradvis åbning af vådområdet med lysåbne passager, til at åbne sig helt i det bakkede Heatherhill. Forløbet afsluttes med et ubrudt kig fra moræneklinten over havet mod nordvest.

#### *Karaktergivende landskabselementer i Heatherhill*

Heatherhill er karakteriseret ved det kuperede, ukultiverede, åbne og strukturløse rum. Det åbne landskabsrum fortsættes i et ubrudt kig fra moræneklinten over havet mod nordvest. Heatherhills åbne landskab understreges af den stramme randbeplantning, som store dele af området afgrænses af.

#### *Karaktergivende landskabselementer i naboområderne*

De karaktergivende elementer på camping-området er det let skrånede kultiverede terræn, det åbne rum og den faste rytme i opdelingen med lave klippede hække. De karaktergivende elementer i sommerhusområdet er overordnet det relativt plane kultiverede terræn samt mindre parceller i fast rytme med stedsegrøn randbeplantning.

#### *Visuelle relationer til naboområder*

Om vinteren er der primært udsigt til den sydlige del af camping-området gennem den løvfældende randbeplantning set fra Heatherhills bakketoppe vest for landvejen. Fra bakketoppene øst for landvejen er udsigten til

camping-området begrænset af stedsegrøn beplantning. Dog kan det yderste sydvestlige hjørne samt et mindre område langs pladsens sydøstlige side ses. Om sommeren vil udsigten være lukket af tæt løvfældende beplantning. Registreringen er foretaget om vinteren, og vurderingen er foretaget ud fra randbeplantningens højde og tæthed.

#### *Kontrasterende landskabselementer*

Heatherhill udgør en overordnet kontrast til sommerhus- og camping-området. Kontrasten mellem de to områder gør sig gældende i det ukultiverede overfor det kultiverede samt i følgende rumlige visuelle forhold:

- Det åbne overfor det lukkede
- Det markant bakkede overfor det let skrånende terræn
- De lange udsyn overfor de korte kig
- Det ustrukturerede åbne rum overfor de strukturerende parceller

Kystkilen er karakteriseret ved et rumligt forløb fra det lave, tilvoksede vådområde i øst over en gradvis åbning af vådområdet med lysåbne passager, til at åbne sig helt i det bakkede Heatherhill. Forløbet afsluttes med et ubrudt kig fra moræneklinten over havet mod vest.





Heatherhill - Området er karakteriseret ved skarp afgrænsning med en markant stedsegrøn vegetation mod sommerhusområderne og plantagen.



Heatherhill - De markante morænekliner mod kysten afslutter kystkilen, og her er ubrudt udsigt over havet.



Heatherhill - Området er præget af hede- og overdrevsvegetation.



Heatherhill - Bakkerne som rejser sig på en ås er stærkt karakteristiske for området



Vådområdet - Hanebjerg Mose strækker sig ind baglandet som en smal åben passage .



Vådområdet - Lavmosen som ligger i baglandet er i store områder tilvokset med lysninger omkring søerne.



Vådområdet - Der er udsyn til vådområderne fra enkelte bebyggelser som her ved Brøndholmsvej.



Vådområdet - Lavmosen, som ligger i baglandet, er tilvokset i store områder - her skærer Stokkebrovej sig på tværs gennem kystkilen.





Camping-området - Om vinteren er der udsyn ind til campingområdet gennem den løvfældende randbeplantning fra Heatherhills bakketoppe vest for landvejen. Det er hovedsaglig den sydlige del af camping-området, som er synlig.



Camping-området - Om vinteren er camping-området næsten helt skjult bag stedsegrøn beplantning ved kig fra Heatherhills bakketoppe øst for landevejen. Det sydøstlige hjørne kan dog ses.



Camping-området - Fotoet viser et mindre terrænfald fra midt i området mod den sydlige del. Det er primært den sydlige del af pladsen som kan ses fra Heatherhill om vinteren.



Camping-området - Fotoet viser et mindre terrænfald fra midt i området mod den nordlige del. Terrænet på Camping-området er svagt skrånende mod nord og syd ud fra en højderyg, som gennemskærer området midtover fra vest til øst.



Kort 1. Gribbskov Kommuneplan 2009-21. Kortet viser udpegningen: Landskab, natur og jordbrug (Landskabelige værdier)



Kort 2. Gribbskov Kommuneplan 2009-21. Kortet viser udpegningen: Grøn struktur



Kort 3. Kortet viser naturfredningen ved Heatherhill.



Kort 4. Gribbskov Kommuneplan 2009-21. Kortet viser udpegningen: Geologiske bevaringsområder

## **Planlægning og relevante udpegninger**

Heatherhill er beliggende i kystnærhedszonen i plandistrikt Vejby. Ifølge kommuneplan for Gribskov Kommune 2009-2021 arbejder Byrådet for at fremme helårsturismen i kommunen, og her er de kystnære arealer særlig vigtige.

Området kaldes også Sommerlandet i Gribskov Kommunes planlægning. Sommerlandet består af sammenhængende sommerhusbælter langs Kattegatkysten, afbrudt af kystkiler som f.eks. Heatherhill. Kilerne sikrer landskabelig forbindelse mellem kysten og baglandet.

### *Landskabelige værdier*

Heatherhill, camping-området og de mod øst beliggende vådområder er udpeget som landskabeligt værdifuldt område. Se kort 1.

### *Grøn struktur*

Heatherhill, camping-området og de bagvedbeliggende vådområder er udpeget som en sammenhængende grøn struktur. Se kort 2. Den grønne struktur beskrives også som kystkilen i kommuneplanen.

### *Fredningen*

Landskabet ved Heatherhill er fredet som sammenhængende naturområde i 1960. Se kort 3.

### *Geologisk udpegning*

Moræneklinten er udpeget som et geologisk bevaringsområde. Se kort 4.

# Fase II

## Vurdering

### Landskabskarakterens styrke og svagheder

#### *Karakterstærkt*

Kystkilens rumlige forløb fra de lave tilvoksede vådområder i øst til det åbne bakkelandskab med uhindret kig over Kattegat er et karakterstærkt træk. Området rummer store variationer i geologi, terræn og vegetation. Kystkilens rumlige forløb kunne styrkes gennem en arkitektonisk indpasset passage for gående gennem hele kystkilens forløb. I dag er det ikke muligt for gående at opleve Kystkilen som et samlet forløb, da vådområdet forhindrer gående i at betræde dele af området.

Landskabskarakteren i Heatherhill er stærk idet tilstanden af landskabet er god, og området overordnet er smukt afgrænset i forhold til de nærliggende sommerhusområder og plantager. Den sjældne sammenhæng mellem geologi, jordbund og arealanvendelse er tilsammen et stærkt karaktertræk.

Camping-området har ingen særlige karakterstærke træk, men har gennem sin stramme struktur med lave hække og det plane terræn potentiale til at styrke helheden i området ved at falde ind sammen med sommer-

husområdets karakter.

#### *Karaktersvagt*

Heatherhill er skæmmet af den gennemgående landevej, og i mindre grad af den store parkeringsflade og kioskbygning midt i området.

Camping-området har som beskrevet ingen særlige karakterstærke træk. De hvide vogne, som ved registreringen i februar måned stod placeret på camping-områdets sydlige del, skæmmer oplevelsen af Heatherhills landskab set fra Heatherhills vestlige bakketoppe, idet den hvide farve er fremmed i landskabet (når der ikke er sne).

Det kan derfor ikke anbefales af placere campingvogne på arealet om vinteren uden etablering af stedsegrøn afskærmende beplantning, idet det vil virke stærkt forstyrrende for helhedsindtrykket af Heatherhill, hvor der er en klar sammenhæng mellem natur og kultur.

#### *Landskabskarakterens tilstand*

Landskabskarakteren ved Heatherhill vurderes at have en god tilstand, idet der er en tydelig og visuel sammenhæng mellem geologi, jordbund, og den historiske landbrugsmæssige udnyttelse af arealet. Samtidig synes sommerhusbebyggelserne og campingpladsen ikke visuelt i landskabet, da det skjules bag afskærmende beplantning. Beplantningen omkring campingpladsen er dog kun afskærmende i sommerhalvåret, da randbeplantningen primært består af løvfældende træer og buske.

Landskabskarakteren på campingpladsen vurderes at være ringe. Vurderingen bygger på, at området på trods af nærheden til det fredede område og det karakteristiske sommerhusområde, er svagt uden karaktergivende kultivering og området fremstår visuelt svagt og uden sammenhæng mellem geologi, jordbund og arealanvendelse.

#### *Landskabskarakterens sårbarhed*

Landskabskarakteren ved Heatherhill er meget følsom overfor ændringer. Det geologiske udgangspunkt med stejle skråninger og slugter har umuliggjort en opdyrkning af området, som derfor kun har været benyttet til afgræsning. Netop afgræsning gennem mange generationer har skabt

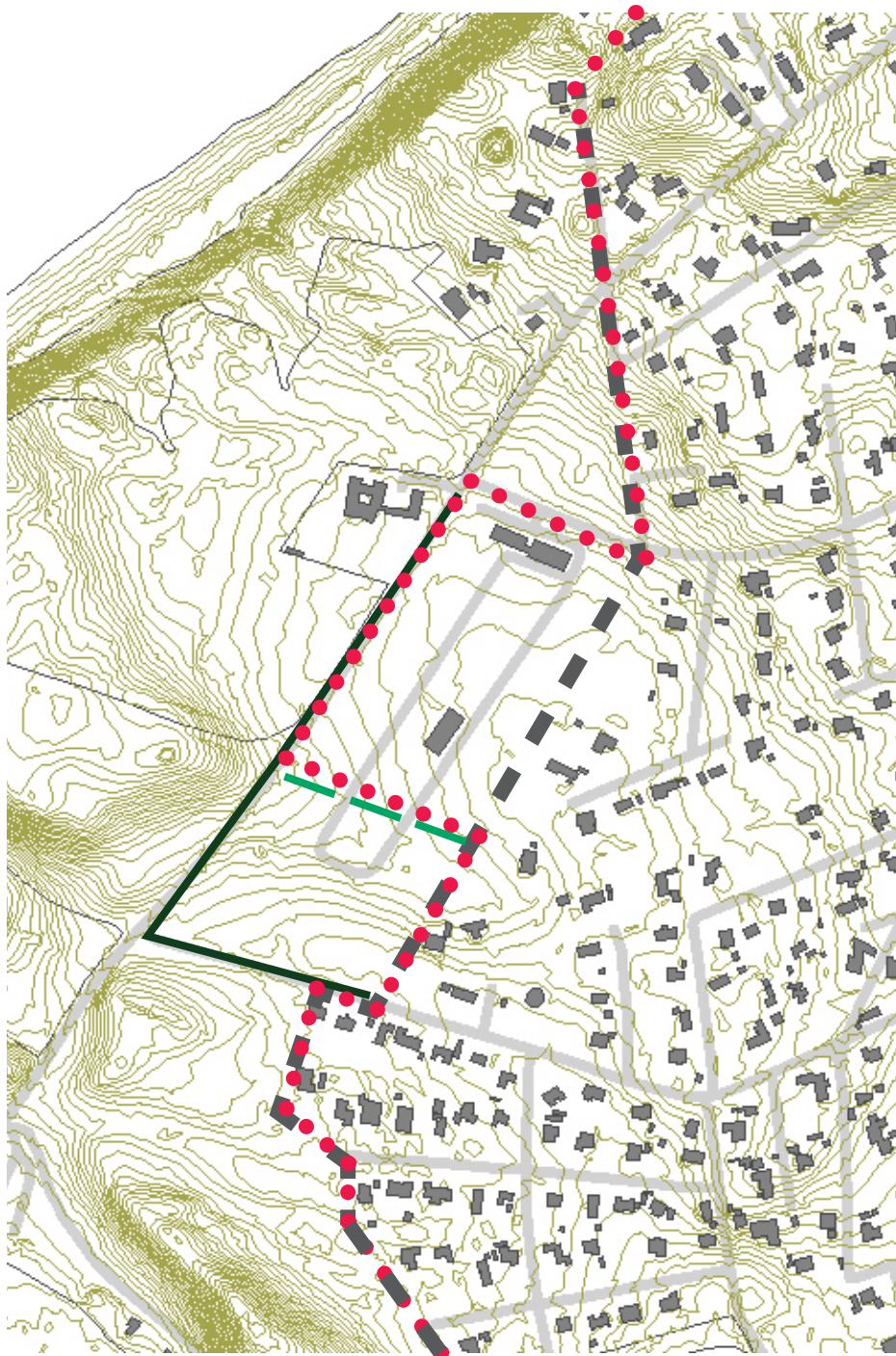
den lysåbne vegetation som ses i dag, og der er derfor en tydelig sammenhæng natur og kultur.

Campingområdet er ikke sårbart overfor ændringer, idet der ikke er stærke og vigtige landskabstræk, der afspejler sammenhængen mellem natur og kultur. Det er således ikke geologi, jordbund eller den historiske landbrugsmæssige drift, der har haft betydning for camping-områdets placering.

#### *Kapacitet*

Heatherhill har lille kapacitet i forhold til ændringer, da her er særlig flora, fauna samt historiske og landskabelige strukturer at bevare.

Camping-området har stor kapacitet og er robust i forhold til ændringer, da her *ikke* er særlig flora, fauna samt historiske og landskabelige strukturer at bevare. Samtidig er camping-området præget af tekniske og midlertidigt placerede elementer, og er derfor ikke følsomt overfor ændringer.



### Forslag til indretning af camping-område samt ny afgrænsning af udpegningen 'værdifuldt landskab'

- — — Forslag til beplantning af sitkagran og rødgran
- — — Forslag til beplantning af skov-fyr og østrigsk fyr
- ● ● ● ● ● Forslag til ny afgrænsning af 'værdifuldt landskab'
- - - Afgrænsning af 'værdifuldt landskab' Gribskov Kommuneplan 2009-21

## Fase III

### *Forslag til Strategi og handling*

#### Forslag til indretning af camping-området

Med henblik på at styrke og understøtte de landskabelige kvaliteter i området ved Heatherhill forslås følgende:

- At etablere stedsegrønt hegn med fritvoksende sitkagran og rødgran på tværs af camping-området langs området højderyg. (Som vist på kort s.22.)
- At styrke randbeplantningen langs camping-området ved etablering af stedsegrønt fritvoksende hegn med østrigsk fyr og skov-fyr. (Som vist på kort s.22.)
- Generelt at styrke camping-områdets eksisterende beplantningsstruktur ved fritvoksende hække i arter som sitkagran, rødgran og bjerg-fyr.

De to første forslag har primært til formål at styrke oplevelsen af Heatherhills landskab gennem at hindre udsigt til campingpladsen fra Heatherhills bakker samt gennem at styrke den karakterstærke stedsegrønne kant, som store dele af Heatherhill afgrænses af.

Det sidste forslag har primært til hensigt at styrke camping-området oplevet indefra samt gennem åbninger til området.

Forslagene vil tilsammen styrke landskabet som helhed, da de to landskaber - Heatherhill og camping-området/sommerhuslandskabet - i højere grad vil forstærke hinanden gennem de foreslåede beplantninger.

#### *Etablering af stedsegrønt hegn langs camping-områdets højderyg*

Ved etableringen af stedsegrønt hegn med fritvoksende sitkagran langs højderyggen af camping-området, kan mulig 'vinterudsigt' til den bagvedliggende nordlige del af pladsen hurtigt lukkes fuldstændigt. Linjen for den foreslåede beplantning vil flugte med den markante skovbrynslinje mellem plantagen og Heatherhill. Det anbefales, at hegnet etableres som forudsætning for skæmmende aktiviteter i den nordlige del af området som for eksempel vinteropbevaring eller vintercamping. Hegnet skal ikke være mere end 2 meter højt før det dækker for udsigt til mulige campingvogne fuldstændigt. Hegnet kan plantes som en opbrudt linje, som vist på kortet, der passer ind i campings-områdets nuværende strukturbepantning. Sitkagran og rødgran er valgt, idet de er typiske i sommerhusområdet og de er hurtigvoksende.

#### *Styrkelse af randbeplantningen langs campingområdet*

Ved at styrke randbeplantningen langs camping-området med skov-fyr og østrigsk fyr styrkes oplevelsen af Heatherhill gennem den markante randbeplantning. Derudover skabes mulighed for på sigt at hindre 'vinterudsigt' til den sydlige del af camping-området. Det vurderes dog at tage cirka 10-15 år før beplantningen er tæt og høj nok. Østrigsk fyr og

skov-fyr er valgt, da de er typiske for randbeplantningen langs Heatherhill.

#### *Generel styrkelse af camping-områdets eksisterende beplantningsstruktur*

Ved at etablere fritvoksende hække, som markering af camping-områdets interne parceller fx med sitka-gran, rødgran og bjergfyr vil camping-området som helhed få flere karakteristiske rum og større sammenhæng med sommerhusområdet. I dag er parcellerne afgrænset af lave klippede løvfældende hækplanter, og camping-området har derfor karakter af at være en åben flade.

#### **Forslag til ny afgrænsning af udpegningen 'værdifuldt landskab'**

Denne landskabsvurdering peger på, at der ikke er særlige landskabelige værdier på camping-området. Anbefalingen tager udgangspunkt i, at camping-området rumligt visuelt, geologisk og med sin vegetation i højere grad minder om det omkringliggende sommerhusområde end det fredede Heatherhill.

Af hensyn til udsigtsforhold fra Heatherhills bakker til camping-området anbefales det at udpegningen 'værdifuldt landskab' kun delvist fjernes for området. I forslaget er den nordlige del af camping-området taget ud af eksisterende udpegning idet området ligger bag en mindre højderyg. Forslag til ny afgrænsning vises på kort s. 22.

#### *Mulig revidering af ny afgrænsning om cirka 10-15 år*

Den foreslåede afgrænsning kan derudover eventuelt revideres om cirka 10-15 år, såfremt den foreslåede randbeplantning etableres og trives. Når randbevoksningen når cirka 5-8 meter vil udsigt til camping-området fra Heatherhills bakker være hindret. Før en eventuel revidering vil det være nødvendigt med en besigtelse på stedet.

## *Forslag til beskrivelse til plansystem.dk*

### **Forslag til beskrivelse af landskabsudpegningen af Heatherhill til plansystem.dk**

Kystkilen ved Heatherhill udgøres af Heatherhills bakkede åbne landskab og de bagvedliggende vådområder Hanebjerg og Unnerup mose. Moserne strækker sig i et smalt forløb mellem sommerhusbebyggelserne ind i baglandet, hvor moserne møder agerlandskabet.

Kystkilens rumlige forløb fra lavt tilvoksede vådområder i øst til det åbne bakkelandskab med uhindret kig over Kattedagat er et karakterstærkt træk. Området rummer store variationer i geologi, terræn og vegetation. Den langstrakte ås er markant i landskabet. De tilgrænsende moræneflader er i dag bebygget med sommerhuse og spredte plantagebeplantninger. Terrænets former i de nærliggende områder synes der for ikke synlige og markante.

Landskabskarakteren ved Heatherhill er meget følsom overfor ændringer. Det geologiske udgangspunkt med stejle skråninger og slugter har umuliggjort en opdyrkning af området, som derfor kun har været benyttet til afgræsning. Afgræsning gennem mange generationer har skabt den lys-åbne vegetation som ses i dag, og der er derfor en tydelig sammenhæng natur og kultur.

### **Forslag til beskrivelse af de geologiske udpegninger i Heatherhill til plansystem.dk**

Ved Heatherhill kan en lang række geologiske formationer dannet under sidste istid stadig tydeligt læses i landskabet, da området er åbent og uden visuelt slørende træbeplantninger. Mest markant er tunneldalen som er skåret dybt ned i det omkringliggende morænelandskab. Tunneldalen når næsten kystens moræneklinter og midt i tunneldalen rejser sig en markant ås. Hønehulekær, Hanebjerg og Unnerup Mose er oprindeligt dødishuller, dannet af mindre samlinger af is, der lå tilbage efter gletsjerandens tilbagesmeltning. Under sandflugtsperioden i 15 - 1700 tallet blev terrænet tilført et lag flyvesand, hvilket i dag afspejles tydeligt i vegetationen.