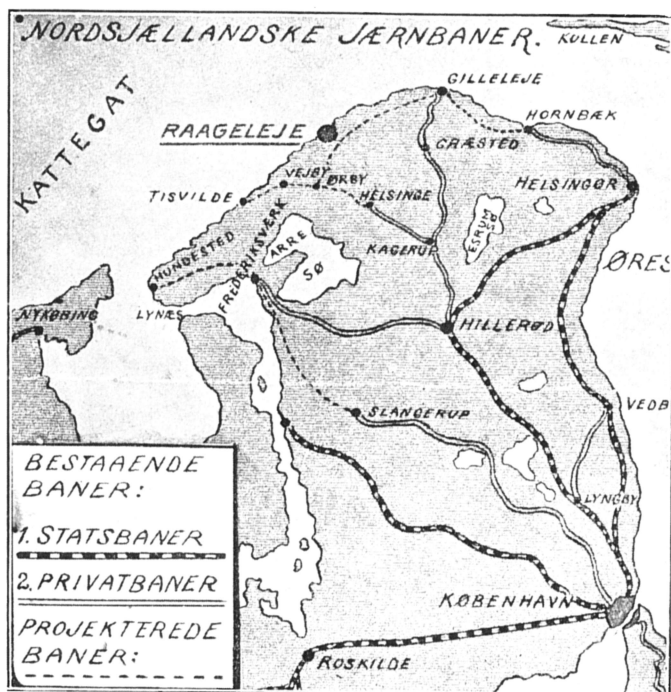


RAAGELEJE



Genoptrykt i anledning af grundejerforeningen
Gl. Strandbjerggårds 40 års jubilæum.

SÆRTRYK
AF ILLUSTRERET TIDENDE NR. 32
9. MAJ 1915



VED en Udflugt gennem den gammelkendte, skønne Grib Skov — ud over Helsingø — kommer man til at staa overfor en Egn, der ved sin ejendommelige, smukke Natur og Umiddelbarhed virker som noget frisk og nyt, der straks tager Sindet fangen og aftvinger én Begejstring. Denne Egn er Raageleje.

Raagelejeegnen var indtil for faa Aar siden en af Sjællands fattigste Egne. Bakkeformationerne var saadanne, at Vinden fra



Strandparti fra Raageleje

alle Sider ganske beherskede Egnen, og Vestenvinden tyranniserede den i den Grad, at selv Lyng og Sandgræs var kort og magert og stod meget spredt. I gamle Dage var Egnen stærkt skovbevokset — Moserne bærer endnu Vidnesbyrd derom —, men Skovene er brændte eller hugget bort, og Vestenstormen har jaget Flyvesandet ind over Landet. De, der ikke har kendt Egnen, før de nye Plantager er vokset op, gør sig ingen Forestilling om, hvor kuet og udpint den var.

Medens der i ældre Dage ikke blev rejst nogen effektiv Kamp



Fiskerlejet ved Raageleje

mod Sandflugten, saa begyndte i 1890 Frederiksborg Amts Beplantningsselskab ad Frivillighedens Vej at tage Arbejdet op, der blev langs hele Kysten plantet en Række Naaletræer til Beskyttelse af den bagved liggende Egn, og langsomt — Tomme efter Tomme — voksede de haardføre Træer op, men nu, 25 Aar efter Førsteplantningen, mærkes Virkningen af det skærmende Ly.

Hvor smalle end de Bælter af Naaleskov var, der voksede op, saa prydedes Egnen dog snart af Plantager, og hist og her i Læ kom Birk og andre Løvtræer frem, saa Landskabet blev hyggeligere og varmere; og nu er saa godt som alle Overdrev og Moser i Raagelejes østlige Omegn skovbevoksede helt

ind til, hvor Agerlandet begynder, medens Egnen vestpaa ad Tidsvilde til endnu er rig paa Heder og Hedemoser.

Da Træerne i Raageleje i 1901 var blevet mandshøje, begyndte de første Københavnerne at fæste Bo deroppe, — hvad der egentlig hentede dem derud kan vanskeligt sammenfattes i faa Ord, men sikkert var det Egnens ejendommelige Natur, som gjorde den til en af de smukkeste, der til at begynde med fik Mennesker, der var glade i Naturens store Skønhed, til at vælge dette Sted for deres Sommerhjem.



Strandvejen ved Raageleje

Bakkedragenes Formationer og Afveksling gør paa engang Egnen til den mest storslaaede og yndefulde ved Kattegats Kyst. Det store Hav møder overalt Øjet med sin Uendelighed, snart stille og blidt, og snart i voksende Vælde som Vesterhavet i Uvej, med pragtfulde Solnedgange, der ikke staar tilbage for, hvad der andre Steder i Verden møder den Rejsende, med Udsigter over Land og Hav til Sjællandsodde, Kullen og blinkende Fyr — Panoramaer —, der i sig selv er en Skønhedsnydelse af Rang.

Mest af alt har dog Stranden gjort Raageleje til noget enestaaende, Strandvejen løber tæt ned til Havet efterladende mellem sig og dette en bred dels sandet dels græsbevokset Strand-

bred, medens paa den anden Side en Række pragtfulde Højdedrag rejser sig — lyng- og græsklædte — med skovbevoksede Kamme, og nu isprængte en Mængde smukke Villaer.

Hvis det var gaaet med Raagelejes Strandbred, som med saa mange andre Kyststrækninger som f. Eks. ved Øresund, saa havde Villaejerne hegnat den Del af Stranden ind, der hørte til hver Villa, og Plankeværker og andet var skudt op som Dække mod andre, der vilde nyde Havets Skønhed, og da var Raageleje aldrig blevet, hvad det nu er, men de Mænd, der for 15 Aar



Udsigt fra en Strandgrund

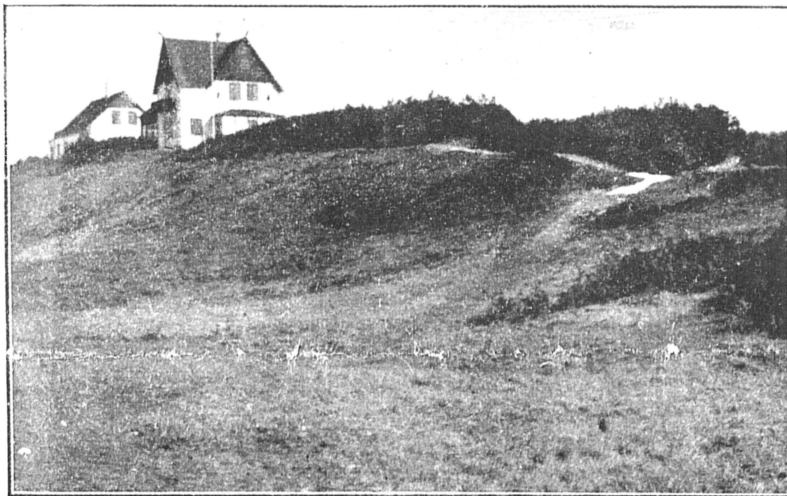
siden som Nybyggere fæstede Bo paa Strandskrænterne i det da ubekendte Fiskerleje, var forudseende Folk, hvis første Gerning var at faa sikret den aabne Strandbred for sig og senere kommende ved tinglæst Servitut.

Servituten sikrer den frie Færdsel paa hele den prægtige Strand og forbyder, at der her maa opføres noget, der skæmmer eller lægger Færdselen Hindringer i Vejen, ligesom det er forbudt at føre Spildevand ud i Havet.

Denne Fællesret til Færdsel paa Stranden kommer alle de mange Beboere til Gode, der ikke selv har Facade mod denne, gid man i Tide havde skærmet Øresundskysten paa samme Maade.

Fra Raageleje Villakvarter kan i alle Retninger gøres de

mest afvekslende og fornøjelige Spadsereture i det mangfoldig formede Terræn; der er noget for enhver Smag. — *At en saadan Egn maa frembyde et særlig sundt Opholdssted er udenfor al Tvivl. Den sandede Jordbund — ligetil hvor Agerlandet begynder — tørrer næsten øjeblikkelig efter Regn, Sandet er daarlig Bund for alle usunde Kim. Havet er betydelig saltere end Øresund, og der kan altid bades paa Sandbund — og med Bølgeslag, naar Vejret da ikke er helt stille. I Stormvejr kan Kattegat være i Oprør næsten som Vesterhavet, og Brændingen*



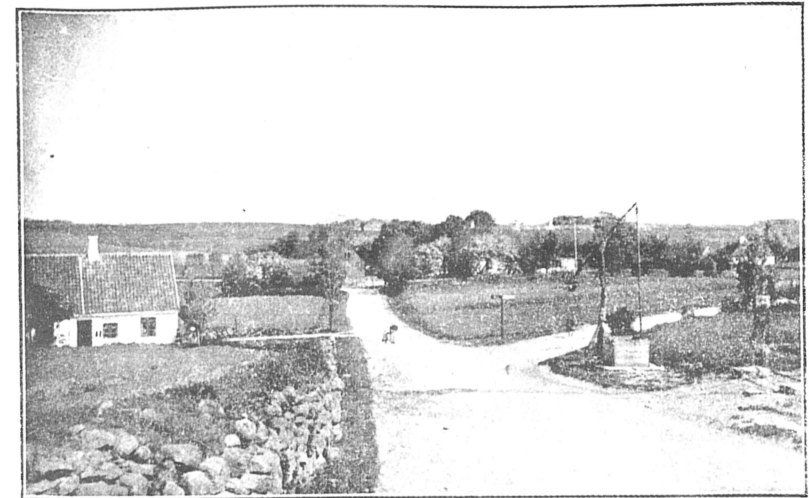
Villa paa Skrænterne

over de tre store Sandrevler frembyder da det mest storslaaede Syn.

Krigen, der har forandret saa meget Verden over, synes at have haft en mærkelig Indflydelse paa denne Egn. Vel vidstes det, at Tiden havde lukket for Rejselivet i Udlandet, men det forbløffer dog, at saa *mange* har slaaet sig ned i Raageleje.

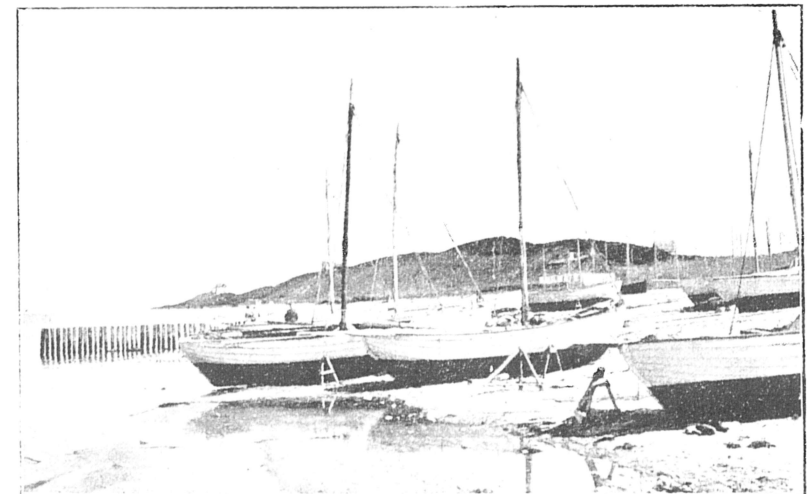
Den sandede Jord, den friske Havluft, de prægtige Havbade og de duftende Naaleskove ved Raageleje, og saa maaske den Tanke, at egen Jord og Hus netop i Ufredstider som disse, hvor Millioner af Værdier udslettes, er noget af det, der holder længst, — har skabt denne store Tilslutning.

Det er Dhrr. Overretssagfører Aage Madsen og Amdrup, der ligger inde med store Arealer deroppe, og særlig er det



Fra Omegnen

Hr. Overretssagfører Madsen, der har solgt af sine Arealer i Aar. Og Villaerne højner sig efterhaanden paa Toppen af de stejle Brinker og inde i Plantagernes Læ — smukke, stilfulde Hjem, der hver for sig bærer Præget af at være skabt af de personlige Ønsker, hver Ejer har haft, forenet med fin Kultur og sikker Smag.



Strandparti